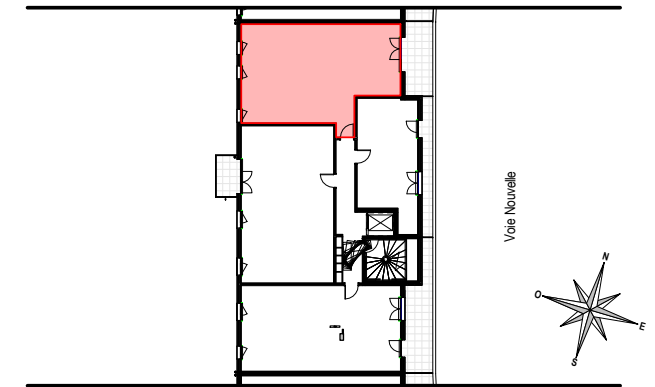


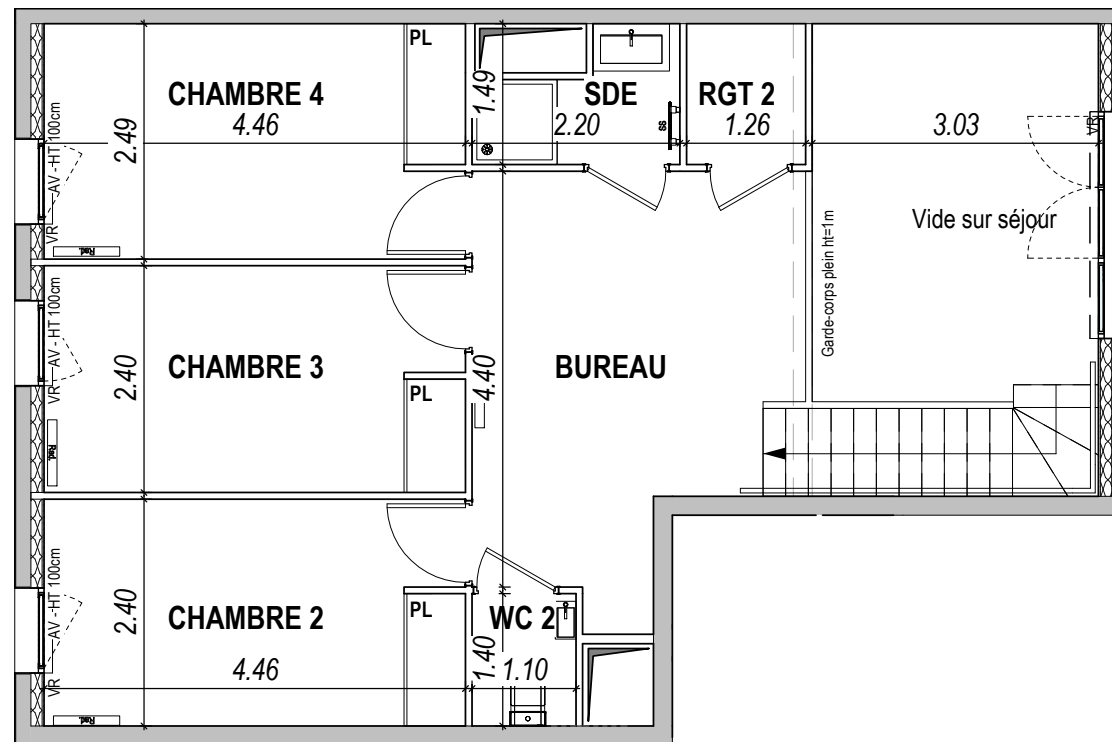
SAISON 1

131 - 139 RUE PAUL HOCHART
L'HAÏ-LES-ROSES

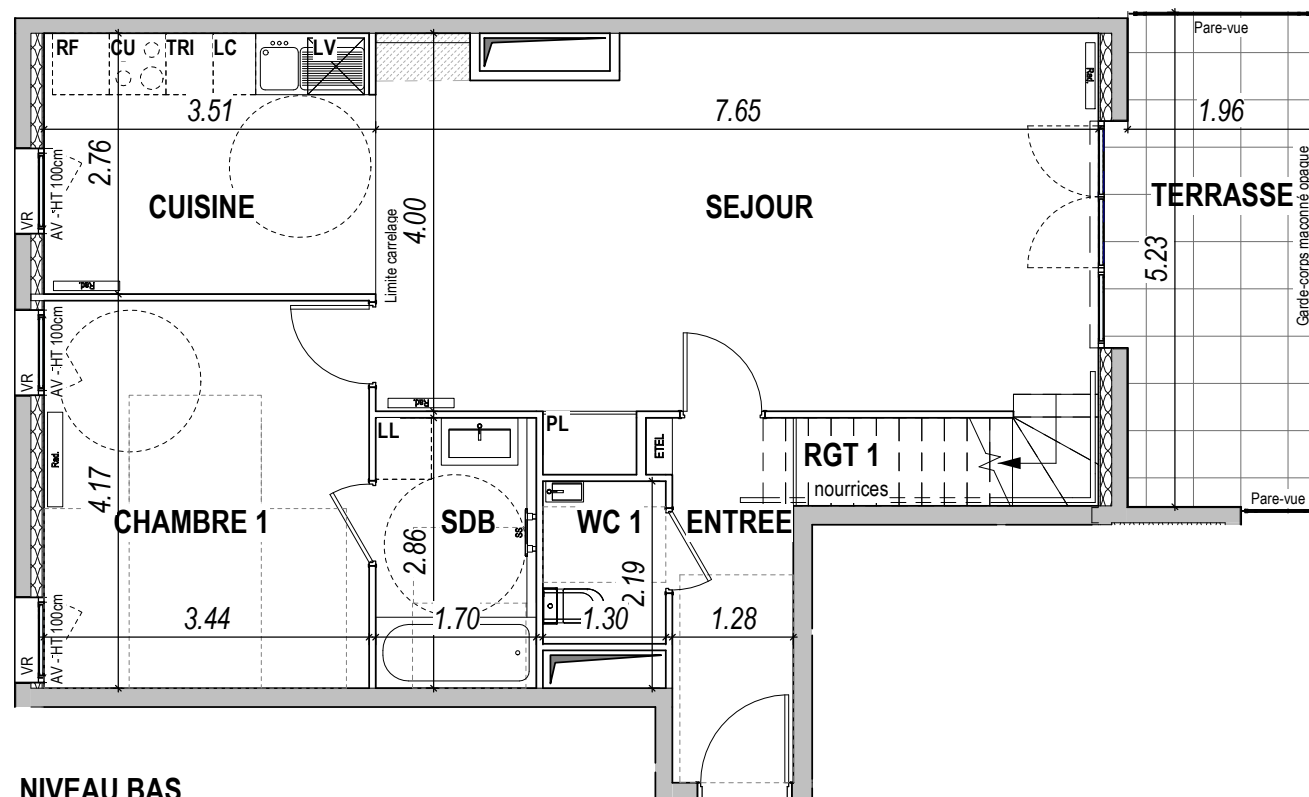


HALL B

APPARTEMENT DE 5 PIÈCES
N° B63 au 6ème et 7ème étages



NIVEAU HAUT



NIVEAU BAS

▲
B63

ENTREE	4.94 m ²
SEJOUR - CUISINE	39.98 m ²
CHAMBRE 1	14.10 m ²
CHAMBRE 2	10.66 m ²
CHAMBRE 3	10.66 m ²
CHAMBRE 4	11.06 m ²
SDE	2.52 m ²
SDB	4.86 m ²
WC 1	2.24 m ²
WC 2	1.54 m ²
BUREAU	13.91 m ²
RGT 1	0.48 m ²
RGT 2	1.88 m ²

SURFACE HABITABLE TOTALE 118.83 m²

TERRASSE 10.17 m²

SURFACE TOTALE HABITABLE ET ANNEXES 129 m²

LÉGENDE 1/3

AV	Allège Vitrée	SS	Sèche Serviette
VR	Volet Roulant	RAD	Radiateur
GC	Garde-corps	RF	Réfrigérateur
ETEL	Esp. technique élect. du logement	LV	Lave-vaisselle
PL	Placard	LL	Lave-linge
LC	Linéaire complémentaire	CUI	Cuisson
		TRI	Tri sélectif
		— —	Retombée de poutre

Indice

Echelle : 0 1 2 3

Nota : Les surfaces des placards sont comprises dans celles des pièces où ils se situent. Des modifications sont susceptibles d'être apportées à ce plan en fonction des nécessités techniques et réglementaires de la réalisation, tant en ce qui concerne les dimensions libres que l'équipement. Les soffites, faux-plafonds, retombées, gaines techniques, canalisations, trappes de visite, descentes d'eaux pluviales, équipements électriques et sanitaires, ne sont pas systématiquement représentés ou le sont à titre indicatif. Les dimensions et les implantations des appareils de chauffage, lorsqu'ils sont représentés, sont indicatifs et seront soumis à la conformité de l'étude thermique. Le dessin des dalles sur plots des terrasses et balcons est indicatif.